



20609

ПРАВИТЕЛЬСТВО МОСКОВСКОЙ ОБЛАСТИ  
МИНИСТЕРСТВО СТРОИТЕЛЬНОГО КОМПЛЕКСА МОСКОВСКОЙ ОБЛАСТИ

Общество с ограниченной  
(наименование застройщика)  
ответственностью «СтройИнвест»  
(фамилия, имя, отчество – для граждан,  
полное наименование организации – для  
143 180, Московская область,  
юридических лиц), его почтовый индекс  
г. Звенигород, ул. Ленина, д. 28  
и адрес, адрес электронной почты)

**РАЗРЕШЕНИЕ**  
на ввод объекта в эксплуатацию

Дата 29.07.2016

№ RU50-45-5528-2016

Министерство строительного комплекса Московской области в соответствии со статьей 55 Градостроительного кодекса Российской Федерации разрешает ввод в эксплуатацию ~~построенного, реконструированного~~ объекта капитального строительства; ~~линейного~~ объекта; ~~объекта капитального строительства, входящего в состав линейного объекта;~~ ~~завершенного работами по сохранению~~ объекта культурного наследия, при которых затрагивались конструктивные и другие характеристики надежности и безопасности объекта

«Многоквартирный жилой дом переменной этажности со стилобатной частью с  
(наименование объекта (этапа) капитального строительства)  
объектами инженерного обеспечения»

в соответствии с проектной документацией, кадастровый номер объекта)  
расположенного по адресу:

(адрес объекта капитального строительства в соответствии с государственным адресным реестром с указанием реквизитов документов о присвоении, об изменении адреса)

на земельном участке (земельных участках) с кадастровым номером 50:49:0010104:37

строительный адрес Московская область, г. Звенигород, ул. Красная Гора-Фрунзе

В отношении объекта капитального строительства выдано разрешение на строительство,

№ RU50332000-016, дата выдачи 15.04.2014 г., орган выдавший разрешение на строительство, Администрация городского округа Звенигород Московской области

II. Сведения об объекте капитального строительства

Наименование показателя	Единица измерения	По проекту	Фактически
1. Общие показатели вводимого в эксплуатацию объекта			
Строительный объем – всего	куб. м	83 666,0	84 003,0
в том числе подземной части	куб. м	-	-
Общая площадь	кв. м	23 135,5	20 888,5
Площадь нежилых помещений	кв. м	-	8 867,5
Площадь встроенно-пристроенных помещений	кв. м	-	-
Количество зданий, сооружений	шт.	-	-
2.1. Нежилые объекты (объекты здравоохранения, образования, культуры, отдыха, спорта и т.д.)			
Количество мест		-	-
Количество помещений		-	-
Вместимость		-	-
Количество этажей		-	-
в том числе подземных		-	-
Сети и системы инженерно-технического обеспечения		-	-
Лифты	шт.	-	-
Эскалаторы	шт.	-	-
Инвалидные подъемники	шт.	-	-

Инвалидные подъемники	шт.	-	-
Материалы фундаментов		-	-
Материалы стен и каркаса		-	-
Материалы перекрытий		-	-
Материалы кровли		-	-
Иные показатели		-	-

## 2.2. Объекты жилищного фонда

Общая площадь жилых помещений (за исключением балконов, лоджий, веранд и террас)	кв. м		8 949,9
Общая площадь нежилых помещений, в том числе площадь общего имущества в многоквартирном доме	кв. м		8 867,5
Количество этажей	шт.	-	10
в том числе подземных	шт.	-	3
Количество секций	секций	-	-
Количество квартир/общая площадь, всего	шт./кв. м	138/9439,4	138/9458,9
в том числе:			
1-комнатные	шт./кв. м	-	69/3551,8
2-комнатные	шт./кв. м	-	44/3260,2
3-комнатные	шт./кв. м	-	22/2180,7
4-комнатные	шт./кв. м	-	3/466,2
более чем 4-комнатные	шт./кв. м	-	-
Общая площадь жилых помещений (с учетом балконов, лоджий, веранд и террас)	кв. м	9 439,4	9 458,9
Сети и системы инженерно-технического обеспечения		-	-
Лифты	шт.	-	-
Эскалаторы	шт.	-	-

Инвалидные подъемники	шт.	-	-
Материалы фундаментов		-	железобетон
Материалы стен		-	железобетон, утеплитель, облицованные кирпичом
Материалы перекрытий		-	железобетон
Материалы кровли		-	-
Иные показатели		-	-

### 3. Объекты производственного назначения

Наименование объекта капитального строительства в соответствии с проектной документацией:

Тип объекта		-	-
Мощность		-	-
Производительность		-	-
Сети и системы инженерно-технического обеспечения		-	-
Лифты	шт.	-	-
Эскалаторы	шт.	-	-
Инвалидные подъемники	шт.	-	-
Материалы фундаментов		-	-
Материалы стен		-	-
Материалы перекрытий		-	-
Материалы кровли		-	-
Иные показатели		-	-

### 4. Линейные объекты

Категория (класс)		-	-
Общая протяженность		-	-
Тип (КЛ, ВЛ, КВЛ), уровень напряжения линий электропередачи		-	-

Перечень конструктивных элементов, оказывающих влияние на безопасность		-	-
Иные показатели		-	-
5. Соответствие требованиям энергетической эффективности и требованиям оснащенности приборами учета используемых энергетических ресурсов			
Класс энергоэффективности здания		-	-
Удельный расход тепловой энергии на 1 кв. м площади	кВт•ч/м <sup>2</sup>	-	-
Материалы утепления наружных ограждающих конструкций		-	-
Заполнение световых проемов		-	-

Разрешение на ввод объекта в эксплуатацию недействительно без технического плана от 21.04.2016 г., кадастровый инженер – Шейнберг Борис Самуилович, № квалификационного аттестата – 50-11-766

**Заместитель министра  
строительного комплекса  
Московской области**

(должность уполномоченного  
сотрудника органа,  
осуществляющего выдачу  
разрешения на ввод объекта в эксплуатацию)



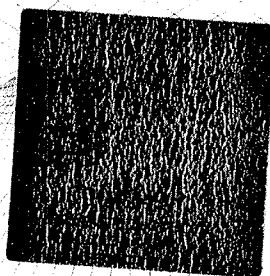
(подпись)

**Е.В. Соколова**

(расшифровка подписи)



29 июля 2016 г.



Министерство строительного комплекса  
Московской области  
Московская область, г. Красногорск,  
бульвар Строителей, д. 4, корп. 1

Зам. начальника отдела / 29.07.2016

Должность

дата

Петрунин М. А.



ФИО

подпись

